

Domeniul: Piața forței de muncă

CÂȘTIGUL SALARIAL MEDIU BRUT*) PE ECONOMIE ÎN LUNA APRILIE 2024 A FOST 8532 LEI ȘI CEL NET 5217 LEI

- În luna aprilie 2024, **câștigul salarial mediu brut** a fost 8532 lei, cu 30 lei (+0,4%) mai mare decât în luna martie 2024.
- **Câștigul salarial mediu net** a fost 5217 lei, în creștere cu 32 lei (+0,6%) față de luna martie 2024.
- Valorile cele mai mari ale câștigului salarial mediu net s-au înregistrat în **activități de servicii în tehnologia informației (inclusiv activități de servicii informatice)** (11971 lei), iar cele mai mici în **fabricarea articolelor de îmbrăcăminte** (2787 lei).

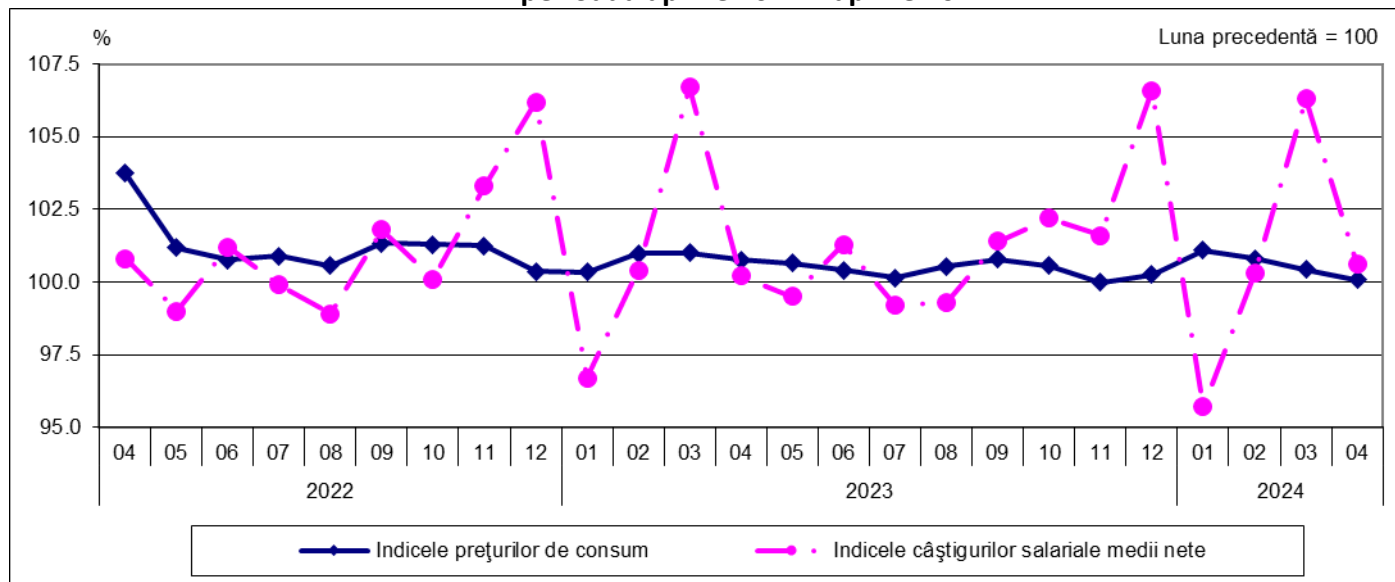
Aprilie 2024 comparativ cu Aprilie 2023

- Comparativ cu luna aprilie a anului precedent, câștigul salarial mediu net a crescut cu 14,3%**).

Câștigul salarial în raport cu evoluția prețurilor de consum

- Indicele câștigului salarial real¹ a fost 107,9% în luna aprilie 2024 față de luna aprilie 2023.
- Indicele câștigului salarial real a fost 100,5% în aprilie 2024 față de luna martie 2024.
- Față de luna octombrie 1990, indicele câștigului salarial real a fost 254,0%, cu 1,4 puncte procentuale mai mare decât cel înregistrat în luna martie 2024.

Evoluția indicilor prețurilor de consum și a indicilor câștigurilor salariale medii nete, în perioada aprilie 2022 – aprilie 2024



[Datele graficului \(xls\)](#)

În cursul anului se înregistrează fluctuații ale câștigului salarial determinate, în principal, de acordarea premiilor anuale și a primelor de sărbători, în special în lunile luate ca bază de comparație (decembrie, martie/aprilie). Acestea influențează creșterile sau scăderile în funcție de perioada în care sunt acordate, conducând, în cele din urmă, la estomparea fluctuațiilor câștigului salarial lunar la nivelul întregului an.

Evoluția câștigului salarial real depinde, atât de fluctuațiile câștigului salarial mediu net, cât și de rata inflației.

*) Vezi [Precizările metodologice](#) de la punctul 4. Concepte și definiții

**) Evoluția câștigului salarial mediu net pentru perioada aprilie 2023 – aprilie 2024 este prezentată în [Anexă](#)

¹ Calculat ca raport între indicele câștigului salarial mediu net și indicele prețurilor de consum

Aprilie 2024 comparativ cu Martie 2024

În luna aprilie 2024, în **majoritatea activităților din sectorul economic²**, nivelul câștigului salarial mediu net a crescut ca urmare a acordării de prime ocazionale (prime trimestriale, anuale, pentru performanțe deosebite ori pentru sărbătorile de Paște), drepturi în natură și ajutoare bănești, sume din profitul net și din alte fonduri (inclusiv bilete de valoare). De asemenea, creșterile câștigului salarial mediu net s-au datorat realizărilor de producție ori încasărilor mai mari (funcție de contracte/proiecte).

Cele mai semnificative creșteri ale câștigului salarial mediu net la nivel de secțiuni/diviziuni CAEN Rev.2 s-au înregistrat după cum urmează:

- cu 35,5% în extracția petrolului brut și a gazelor naturale, respectiv cu 27,4% în extracția cărbunelui superior și inferior;
- între 10,0% și 16,0% în producția și furnizarea de energie electrică și termică, gaze, apă caldă și aer condiționat, extracția minereurilor metalifere, fabricarea produselor de cocserie și a produselor obținute din prelucrarea țițeiului, fabricarea produselor din cauciuc și mase plastice, fabricarea autovehiculelor de transport rutier, a remorcilor și semiremorcilor;
- între 4,0% și 8,5% în alte activități extractive, repararea, întreținerea și instalarea mașinilor și echipamentelor, activități de servicii anexe extracției, silvicultură și exploatare forestieră (inclusiv pescuit și acvacultură), fabricarea altor mijloace de transport, industria metalurgică, industria construcțiilor metalice și a produselor din metal (exclusiv mașini, utilaje și instalații), cercetare-dezvoltare, intermediari financiare (cu excepția activităților de asigurări și ale fondurilor de pensii).

Scăderile câștigului salarial mediu net față de luna martie 2024 au fost determinate de acordarea în lunile precedente de premii ocazionale (prime trimestriale sau anuale, al 13-lea salariu, pentru performanțe deosebite ori pentru sărbătorile de Paște), drepturi în natură și ajutoare bănești, sume din profitul net și din alte fonduri. De asemenea, scăderile câștigului salarial mediu net au fost cauzate de nerealizările de producție ori încasărilor mai mici (funcție de contracte/proiecte), precum și de angajările de personal cu câștiguri salariale mai mici față de medie, din unele activități economice.

Cele mai semnificative scăderi ale câștigului salarial mediu net la nivel de secțiuni/diviziuni CAEN Rev.2 s-au înregistrat după cum urmează:

- cu 34,6% în fabricarea produselor din tutun;
- între 9,5% și 15,0% în fabricarea băuturilor, activități de asigurări, reasigurări și ale fondurilor de pensii (cu excepția celor din sistemul public de asigurări sociale), activități de editare, telecomunicații, activități de producție cinematografică, video și de programe de televiziune, înregistrări audio și activități de editare muzicală (inclusiv activități de difuzare și transmitere de programe);
- între 3,0% și 6,0% în fabricarea altor produse din minerale nemetalice, activități de servicii în tehnologia informației (inclusiv activități de servicii informatice), fabricarea de mașini, utilaje și echipamente n.c.a., activități profesionale, științifice și tehnice, tranzacții imobiliare, fabricarea substanțelor și a produselor chimice.

În **sectorul bugetar³**, în luna aprilie 2024, câștigul salarial mediu net a scăzut ușor față de luna precedentă în învățământ (-1,7%), respectiv în sănătate și asistență socială (-0,1%). Câștigul salarial mediu net a crescut ușor comparativ cu luna precedentă în administrația publică (+1,4%).

Informații suplimentare:

***) Câștigul salarial mediu brut lunar se determină prin raportarea sumelor brute plătite din fondul de salarii, din profitul net și alte fonduri (exclusiv sumele compensatorii, sumele plătite retroactiv ca urmare a câștigării în instanță a drepturilor bănești aferente anilor anteriori) la numărul mediu al salariaților.**

Pentru interpretarea corectă a indicatorilor, vă rugăm să consultați [Precizările Metodologice](#) atașate comunicatului pe homepage. *Câștigurile salariale medii lunare brute și nete sunt prezentate în [Anexă](#). Informații suplimentare se pot obține:*

- *accesând baza de date on-line TEMPO (începând cu data de 17 iunie 2024):*

<https://statistici.insse.ro:8077/tempo-online/#/pages/tables/insse-table>

- *din publicația Buletinul Statistic Lunar nr. 4/2024: <https://insse.ro/cms/ro/publicatii-statistice-in-format-electronic>*

Următorul comunicat de presă referitor la câștigul salarial mediu lunar va apărea la data de 12 iulie 2024.

Arhiva comunicatelor de presă <https://insse.ro/cms/ro/comunicate-de-presa-view>

Direcția de Comunicare: e-mail: biroupresa@insse.ro Tel: +4021 3181869

² Exclusiv activitățile de administrație publică, învățământ, sănătate și asistență socială

³ Vezi Precizările metodologice de la punctul 3 referitoare la „sectorul bugetar”

Tabel 1. CĂȘTIGURILE SALARIALE PE DIVIZIUNI CAEN Rev.2

	DIVIZIUNE	CĂȘTIGUL SALARIAL MEDIU ÎN LUNA APRILE 2024				
		CAEN Rev.2	BRUT		NET	
			LEI	% față de martie 2024	LEI	% față de martie 2024
TOTAL ECONOMIE		8532	100.4	5217	100.6	
Agricultură, silvicultură și pescuit	01-03	6269	102.0	4070	102.2	
Agricultură, vânătoare și servicii anexe	01	5863	100.8	3923	101.0	
Silvicultură și exploatare forestieră; pescuitul și acvacultura	02-03	7570	105.3	4541	105.7	
Industria totală	05-39	7993	103.8	4926	103.9	
Industria extractivă	05-09	12902	120.9	7882	121.0	
Extracția cărbunelui superior și inferior	05	13484	125.1	8292	127.4	
Extracția petrolului brut și a gazelor naturale	06	19586	135.8	11566	135.5	
Extracția minereurilor metalifere	07	8241	109.6	4977	111.9	
Alte activități extractive	08	6941	108.3	4640	108.5	
Activități de servicii anexe extracției	09	15603	106.5	9243	106.5	
Industria prelucrătoare	10-33	7634	102.1	4728	102.2	
Industria alimentară	10	5677	97.8	3823	98.4	
Fabricarea băuturilor	11	9029	85.0	5421	85.2	
Fabricarea produselor din tutun	12	14510	68.7	8661	65.4	
Fabricarea produselor textile	13	5782	101.0	3532	101.1	
Fabricarea articolelor de îmbrăcăminte	14	4540	100.4	2787	100.3	
Tăbăcirea și finisarea pieilor; fabricarea articolelor de voiaj și marochinărie, harnașamentelor și încălțămintei; prepararea și vopsirea blănurilor	15	5257	98.8	3227	99.0	
Prelucrarea lemnului, fabricarea produselor din lemn și plută, cu excepția mobilei; fabricarea articolelor din paie și din alte materiale vegetale împletite	16	5557	99.6	3458	99.9	
Fabricarea hârtiei și a produselor din hârtie	17	7535	99.7	4555	99.6	
Tipărire și reproducerea pe suporturi a înregistrărilor	18	6495	101.9	3944	101.9	
Fabricarea produselor de cocserie și a produselor obținute din prelucrarea țițeiului	19	19109	111.5	11309	111.4	
Fabricarea substanțelor și a produselor chimice	20	9011	96.4	5454	97.0	
Fabricarea produselor farmaceutice de bază și a preparatelor farmaceutice	21	10344	98.2	6229	98.8	
Fabricarea produselor din cauciuc și mase plastice	22	8615	110.6	5306	110.4	
Fabricarea altor produse din minerale nemetalice	23	8278	93.7	5457	94.2	
Industria metalurgică	24	9243	104.5	5571	104.7	
Industria construcțiilor metalice și a produselor din metal, exclusiv mașini, utilaje și instalații	25	7836	104.5	4936	104.7	
Fabricarea calculatoarelor și a produselor electronice și optice	26	8984	102.9	5462	103.5	
Fabricarea echipamentelor electrice	27	7623	102.2	4635	102.2	
Fabricarea de mașini, utilaje și echipamente n.c.a	28	9111	95.1	5485	95.6	
Fabricarea autovehiculelor de transport rutier, a remorcilor și semiremorcilor	29	10148	110.4	6137	110.3	
Fabricarea altor mijloace de transport	30	9233	104.7	5573	105.1	
Fabricarea de mobilă	31	5398	102.4	3300	102.4	
Alte activități industriale n.c.a.	32	6326	103.9	3864	103.9	
Repararea, întreținerea și instalarea mașinilor și echipamentelor	33	9044	108.1	5456	107.9	
Producția și furnizarea de energie electrică și termică, gaze, apă caldă și aer condiționat	35	13391	115.9	8014	115.9	
Distribuția apei; salubritate gestionarea deșeurilor, activități de decontaminare	36-39	6868	100.7	4142	101.1	
Captarea, tratarea și distribuția apei	36	7721	100.0	4650	100.4	
Colectarea și epurarea apelor uzate	37	7439	102.3	4493	102.7	
Colectarea, tratarea și eliminarea deșeurilor; activități de recuperare a materialelor reciclabile; activități și servicii de decontaminare	38-39	6156	101.1	3717	101.5	
Construcții	41-43	7225	103.5	4873	103.5	
Comerț cu ridicata și cu amănuntul; repararea autovehiculelor și a motocicletelor	45-47	7669	101.3	4641	101.6	
Transport și depozitare	49-53	8334	102.5	5024	102.8	
Transporturi terestre și transporturi prin conducte	49	7578	103.1	4576	103.4	
Transporturi pe apă	50	9910	99.3	6063	99.1	
Transporturi aeriene	51	14565	102.3	9032	102.2	
Depozitare și activități auxiliare pentru transporturi	52	11072	102.0	6609	102.3	
Activități de poștă și de curier	53	5884	102.0	3594	102.1	
Hoteluri și restaurante	55-56	4834	98.3	2942	98.5	
Informații și comunicații	58-63	16566	92.3	10264	93.3	
Activități de editare	58	15295	89.2	9385	89.3	

Tabel 1. CĂȘTIGURILE SALARIALE PE DIVIZIUNI CAEN Rev.2

	DIVIZIUNE	CĂȘTIGUL SALARIAL MEDIU ÎN LUNA APRILE 2024				
		CAEN Rev.2	BRUT		NET	
			LEI	% față de martie 2024	LEI	% față de martie 2024
Activități de producție cinematografică, video și de programe de televiziune; înregistrări audio și activități de editare muzicală; activități de difuzare și transmitere de programe	59-60	9442	90.2	5617	90.5	
Telecomunicații	61	10824	90.0	6540	90.4	
Activități de servicii în tehnologia informației; activități de servicii informatice	62-63	19169	93.4	11971	94.6	
Intermedieri financiare și asigurări	64-66	16171	101.5	9666	101.9	
Intermedieri financiare, cu excepția activităților de asigurări și ale fondurilor de pensii	64	16857	104.0	10069	104.3	
Activități de asigurări, reasigurări și ale fondurilor de pensii (cu excepția celor din sistemul public de asigurări sociale)	65	17427	87.3	10433	87.9	
Activități auxiliare pentru intermedieri financiare, activități de asigurare și fonduri de pensii	66	9824	98.8	5905	99.2	
Tranzacții imobiliare	68	7793	96.5	4664	96.7	
Activități profesionale, științifice și tehnice	69-75	11471	96.2	7008	96.5	
din care: Cercetare-dezvoltare	72	11872	104.5	7250	104.7	
Activități de servicii administrative și activități de servicii suport	77-82	6656	98.7	4029	99.0	
Administrație publică și apărare; asigurări sociale din sistemul public^{*)}	84	11389	101.1	6761	101.4	
Învățământ	85	9526	98.4	5609	98.3	
Sănătate și asistență socială	86-88	8422	99.8	4981	99.9	
Activități de spectacole, culturale și recreative	90-93	6898	98.6	4133	98.6	
Alte activități de servicii	94-96	5829	103.2	3510	103.2	

^{*)} exclusiv forțele armate și asimilați