

Domeniul: Piața forței de muncă

CÂȘTIGUL SALARIAL MEDIU BRUT^{*)} PE ECONOMIE ÎN LUNA FEBRUARIE 2024 A FOST 7990 LEI ȘI CEL NET 4876 LEI

- În luna februarie 2024, **câștigul salarial mediu brut** a fost 7990 lei, cu 14 lei (+0,2%) mai mare decât în luna ianuarie 2024.
- **Câștigul salarial mediu net** a fost 4876 lei, în creștere cu 17 lei (+0,3%) față de luna ianuarie 2024.
- Valorile cele mai mari ale câștigului salarial mediu net s-au înregistrat în **activități de servicii în tehnologia informației (inclusiv activități de servicii informatice)** (11297 lei), iar cele mai mici în **fabricarea articolelor de îmbrăcăminte** (2729 lei).

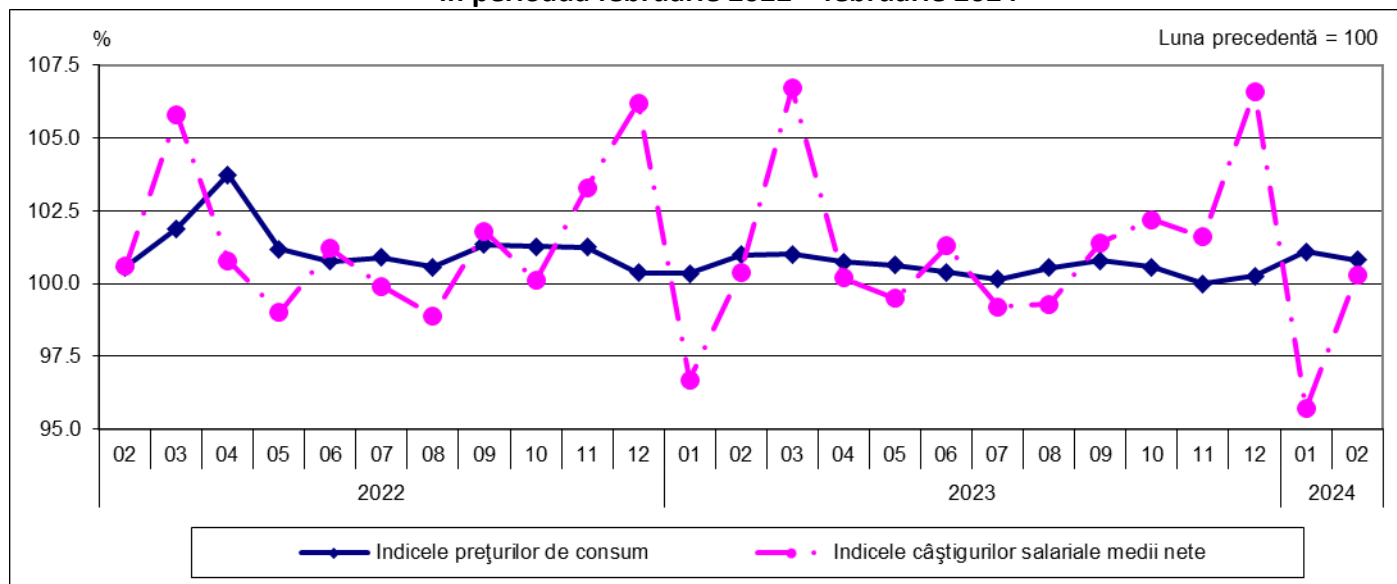
Februarie 2024 comparativ cu Februarie 2023

- Comparativ cu luna februarie a anului precedent, câștigul salarial mediu net a crescut cu 14,2%^{**)}.

Câștigul salarial în raport cu evoluția prețurilor de consum

- Indicele câștigului salarial real¹ a fost 106,5% în luna februarie 2024 față de luna februarie 2023.
- Indicele câștigului salarial real a fost 99,5% în februarie 2024 față de luna ianuarie 2024.
- Față de luna octombrie 1990, indicele câștigului salarial real a fost 238,6%, cu 1,1 puncte procentuale mai mic decât cel înregistrat în luna ianuarie 2024.

Evoluția indicilor prețurilor de consum și a indicilor câștigurilor salariale medii nete, în perioada februarie 2022 – februarie 2024



[Datele graficului \(xls\)](#)

În cursul anului se înregistrează fluctuații ale câștigului salarial determinate, în principal, de acordarea premiilor anuale și a primelor de sărbători, în special în lunile luate ca bază de comparație (decembrie, martie/aprilie). Acestea influențează creșterile sau scăderile în funcție de perioada în care sunt acordate, conducând, în cele din urmă, la estomparea fluctuațiilor câștigului salarial lunar la nivelul întregului an.

Evoluția câștigului salarial real depinde, atât de fluctuațiile câștigului salarial mediu net, cât și de rata inflației.

^{*)} Vezi [Precizările metodologice](#) de la punctul 4. Concepte și definiții

^{**)} Evoluția câștigului salarial mediu net pentru perioada februarie 2023 – februarie 2024 este prezentată în [Anexă](#)

¹ Calculat ca raport între indicele câștigului salarial mediu net și indicele prețurilor de consum

Februarie 2024 comparativ cu Ianuarie 2024

În luna februarie 2024, față de luna precedentă, nivelul **câștigului salarial mediu net** a fost influențat, în aproape egală măsură, atât de **creșteri**, cât și de **scăderi**. Astfel, **creșterile câștigului salarial mediu net din activitățile sectorului economic²** au fost determinate de acordarea de prime ocazionale (prime anuale, al 13-lea salariu sau prime pentru performanțe deosebite), drepturi în natură și ajutoare bănești, sume din profitul net și din alte fonduri (inclusiv bilete de valoare), precum și de realizările de producție ori încasările mai mari (în funcție de contracte/proiecte).

Cele mai semnificative creșteri ale câștigului salarial mediu net la nivel de secțiuni/diviziuni CAEN Rev.2 s-au înregistrat după cum urmează:

- cu 29,2% în activități auxiliare pentru intermediari financiare, activități de asigurare și fonduri de pensii, cu 28,3% în fabricarea produselor din tutun, respectiv cu 12,8% în activități de asigurări, reasigurări și ale fondurilor de pensii (cu excepția celor din sistemul public de asigurări sociale);
- între 3,0% și 8,5% în fabricarea produselor farmaceutice de bază și a preparatelor farmaceutice, fabricarea calculatoarelor și a produselor electronice și optice, tranzacții imobiliare, intermediari financiare (cu excepția activităților de asigurări și ale fondurilor de pensii), fabricarea substanțelor și a produselor chimice;
- între 1,5% și 3,0% în tăbăcirea și finisarea pieilor (inclusiv fabricarea articolelor de voiaj și marochinărie, harnașamentelor și încălțămintei; prepararea și vopsirea blănurilor), construcții, agricultură, vânătoare și servicii anexe, industria construcțiilor metalice și a produselor din metal (exclusiv mașini, utilaje și instalații), activități profesionale, științifice și tehnice, silvicultură și exploatare forestieră (inclusiv pescuit și acvacultură).

Scăderile câștigului salarial mediu net față de luna ianuarie 2024 au fost determinate de acordarea în lunile precedente de premii ocazionale (prime trimestriale, anuale sau pentru performanțe deosebite), drepturi în natură și ajutoare bănești, sume din profitul net și din alte fonduri. De asemenea, scăderile câștigului salarial mediu net au fost cauzate de nerealizările de producție ori încasările mai mici (funcție de contracte/proiecte), precum și de angajările de personal cu câștiguri salariale mai mici față de medie, din unele activități economice.

Cele mai semnificative scăderi ale câștigului salarial mediu net la nivel de secțiuni/diviziuni CAEN Rev.2 s-au înregistrat după cum urmează:

- cu 7,7% în telecomunicații;
- între 4,5% și 6,5% în extracția minereurilor metalifere, industria metalurgică, depozitare și activități auxiliare pentru transporturi, activități de servicii anexe extracției;
- între 1,5% și 4,5% transporturi aeriene, producția și furnizarea de energie electrică și termică, gaze, apă caldă și aer condiționat, activități de poștă și de curier, extracția cărbunelui superior și inferior, tipărirea și reproducerea pe suporturi a înregistrărilor, colectarea, tratarea și eliminarea deșeurilor; activități de recuperare a materialelor reciclabile (inclusiv activități și servicii de decontaminare), fabricarea de mașini, utilaje și echipamente n.c.a.

În **sectorul bugetar³**, în luna februarie 2024, câștigului salarial mediu net a crescut ușor comparativ cu luna precedentă în administrația publică (+0,6%), în timp ce în sănătate și asistență socială (-0,9%), respectiv în învățământ (-0,4%) a înregistrat ușoare scăderi.

Informații suplimentare:

***) Câștigul salarial mediu brut lunar se determină prin raportarea sumelor brute plătite din fondul de salarii, din profitul net și alte fonduri (exclusiv sumele compensatorii, sumele plătite retroactiv ca urmare a câștigării în instanță a drepturilor bănești aferente anilor anteriori) la numărul mediu al salariaților.**

Pentru interpretarea corectă a indicatorilor, vă rugăm să consultați [Precizările Metodologice](#) atașate comunicatului pe homepage. *Câștigurile salariale medii lunare brute și nete sunt prezentate în [Anexă](#). Informații suplimentare se pot obține:*

- accesând baza de date on-line TEMPO (începând cu data de 15 aprilie 2024):

<http://statistici.insse.ro:8077/tempo-online/#/pages/tables/insse-table>

- din publicația Buletinul Statistic Lunar nr. 2/2024: <https://insse.ro/cms/ro/publicatii-statistice-in-format-electronic>

Următorul comunicat de presă referitor la câștigul salarial mediu lunar va apărea la data de 15 mai 2024.

Arhiva comunicatelor de presă <https://insse.ro/cms/ro/comunicate-de-presa-view>

Direcția de Comunicare: e-mail: biroupresa@insse.ro

Tel: +4021 3181869

² Exclusiv activitățile de administrație publică, învățământ, sănătate și asistență socială

³ Vezi [Precizările metodologice](#) de la punctul 3 referitoare la „sectorul bugetar”

Tabel 1. CĂȘTIGURILE SALARIALE PE DIVIZIUNI CAEN Rev.2

	DIVIZIUNE	CĂȘTIGUL SALARIAL MEDIU ÎN LUNA FEBRUARIE 2024			
		BRUT		NET	
		CAEN Rev.2	LEI	% față de ianuarie 2024	LEI
TOTAL ECONOMIE		7990	100.2	4876	100.3
Agricultură, silvicultură și pescuit	01-03	6093	101.9	3947	102.2
Agricultură, vânătoare și servicii anexe	01	5771	102.1	3849	102.4
Silvicultură și exploatare forestieră; pescuitul și acvacultura	02-03	7113	101.3	4257	101.7
Industria total	05-39	7230	99.9	4460	100.1
Industria extractivă	05-09	10174	98.3	6214	98.5
Extracția cărbunelui superior și inferior	05	10413	98.0	6244	98.0
Extracția petrolului brut și a gazelor naturale	06	13801	98.5	8177	98.7
Extracția minereurilor metalifere	07	7956	93.3	4782	93.5
Alte activități extractive	08	6272	100.5	4198	100.9
Activități de servicii anexe extracției	09	12890	95.1	7652	95.3
Industria prelucrătoare	10-33	6973	100.5	4325	100.7
Industria alimentară	10	5478	100.4	3686	100.5
Fabricarea băuturilor	11	8563	99.5	5138	99.6
Fabricarea produselor din tutun	12	15743	130.3	9323	128.3
Fabricarea produselor textile	13	5393	100.5	3302	100.8
Fabricarea articolelor de îmbrăcăminte	14	4446	99.6	2729	99.9
Tăbăcirea și finisarea pieilor; fabricarea articolelor de voiaj și marochinărie, harnașamentelor și încălțăminte; prepararea și vopsirea blănurilor	15	5179	102.5	3183	102.7
Prelucrarea lemnului, fabricarea produselor din lemn și plută, cu excepția mobilei; fabricarea articolelor din paie și din alte materiale vegetale împletite	16	5395	100.7	3347	100.8
Fabricarea hârtiei și a produselor din hârtie	17	7222	101.1	4376	101.0
Tipărire și reproducerea pe suporturi a înregistrărilor	18	6141	97.8	3727	98.0
Fabricarea produselor de cocserie și a produselor obținute din prelucrarea țiteiului	19	15915	100.1	9413	100.1
Fabricarea substanțelor și a produselor chimice	20	8437	103.1	5091	103.1
Fabricarea produselor farmaceutice de bază și a preparatelor farmaceutice	21	10125	108.1	6062	108.3
Fabricarea produselor din cauciuc și mase plastice	22	7476	99.8	4618	100.0
Fabricarea altor produse din minerale nemetalice	23	7452	99.9	4945	100.2
Industria metalurgică	24	8450	94.5	5083	94.7
Industria construcțiilor metalice și a produselor din metal, exclusiv mașini, utilaje și instalații	25	7216	101.8	4549	102.3
Fabricarea calculatoarelor și a produselor electronice și optice	26	9020	106.9	5457	107.0
Fabricarea echipamentelor electrice	27	7152	101.0	4346	100.5
Fabricarea de mașini, utilaje și echipamente n.c.a	28	8422	98.5	5045	98.4
Fabricarea autovehiculelor de transport rutier, a remorcilor și semiremorcilor	29	8276	99.2	5035	99.7
Fabricarea altor mijloace de transport	30	8476	98.9	5119	99.2
Fabricarea de mobilă	31	5168	99.6	3162	99.8
Alte activități industriale n.c.a.	32	6065	100.7	3703	101.0
Repararea, întreținerea și instalarea mașinilor și echipamentelor	33	8000	100.2	4823	100.3
Producția și furnizarea de energie electrică și termică, gaze, apă caldă și aer condiționat	35	11421	95.6	6833	95.9
Distribuția apei; salubritate gestionarea deșeurilor, activități de decontaminare	36-39	6499	98.7	3904	98.8
Captarea, tratarea și distribuția apei	36	7168	99.6	4293	99.7
Colectarea și epurarea apelor uzate	37	6731	99.1	4036	98.9
Colectarea, tratarea și eliminarea deșeurilor; activități de recuperare a materialelor reciclabile; activități și servicii de decontaminare	38-39	5975	97.8	3599	98.0
Construcții	41-43	6795	102.1	4587	102.4
Comerț cu ridicata și cu amănuntul; repararea autovehiculelor și a motocicletelor	45-47	7207	101.1	4350	101.2
Transport și depozitare	49-53	8011	97.3	4813	97.4
Transporturi terestre și transporturi prin conducte	49	7235	98.7	4354	99.0
Transporturi pe apă	50	10568	101.3	6425	100.0
Transporturi aeriene	51	14577	95.8	9045	95.6
Depozitare și activități auxiliare pentru transporturi	52	10720	95.1	6372	95.1
Activități de poștă și de curier	53	5572	97.7	3402	97.9
Hoteluri și restaurante	55-56	4744	98.6	2881	98.8
Informații și comunicații	58-63	15814	99.9	9733	100.1

Tabel 1. CĂȘTIGURILE SALARIALE PE DIVIZIUNI CAEN Rev.2

	DIVIZIUNE	CĂȘTIGUL SALARIAL MEDIU ÎN LUNA FEBRUARIE 2024			
		BRUT		NET	
		CAEN Rev.2	LEI	% față de ianuarie 2024	LEI
Activități de editare	58	14937	101.0	9140	101.0
Activități de producție cinematografică, video și de programe de televiziune; înregistrări audio și activități de editare muzicală; activități de difuzare și transmitere de programe	59-60	9910	101.7	5882	101.4
Telecomunicații	61	10004	92.2	6011	92.3
Activități de servicii în tehnologia informației; activități de servicii informatice	62-63	18230	100.8	11297	100.9
Intermedieri financiare și asigurări	64-66	13055	106.3	7784	106.3
Intermedieri financiare, cu excepția activităților de asigurări și ale fondurilor de pensii	64	13092	103.3	7803	103.3
Activități de asigurări, reasigurări și ale fondurilor de pensii (cu excepția celor din sistemul public de asigurări sociale)	65	14630	112.7	8752	112.8
Activități auxiliare pentru intermedieri financiare, activități de asigurare și fonduri de pensii	66	11227	130.0	6696	129.2
Tranzacții imobiliare	68	7649	105.1	4578	105.0
Activități profesionale, științifice și tehnice	69-75	10529	101.8	6416	101.9
din care: Cercetare-dezvoltare	72	10822	100.5	6609	100.6
Activități de servicii administrative și activități de servicii suport	77-82	6335	99.3	3824	99.4
Administrație publică și apărare; asigurări sociale din sistemul public⁾	84	11101	100.6	6554	100.6
Învățământ	85	9272	99.5	5459	99.6
Sănătate și asistență socială	86-88	7897	99.1	4663	99.1
Activități de spectacole, culturale și recreative	90-93	6689	98.7	3993	98.9
Alte activități de servicii	94-96	5509	99.6	3315	99.8

⁾ exclusiv forțele armate și asimilați