

Domeniul: Piața forței de muncă

CÂȘTIGUL SALARIAL MEDIU BRUT^{*)} PE ECONOMIE ÎN LUNA MARTIE 2024 A FOST 8502 LEI ȘI CEL NET 5185 LEI

- În luna martie 2024, **câștigul salarial mediu brut** a fost 8502 lei, cu 512 lei (+6,4%) mai mare decât în luna februarie 2024.
- **Câștigul salarial mediu net** a fost 5185 lei, în creștere cu 309 lei (+6,3%) față de luna februarie 2024.
- **Valorile cele mai mari ale câștigului salarial mediu net** s-au înregistrat în **fabricarea produselor din tutun** (13250 lei), iar **cele mai mici** în **fabricarea articolelor de îmbrăcăminte** (2779 lei).

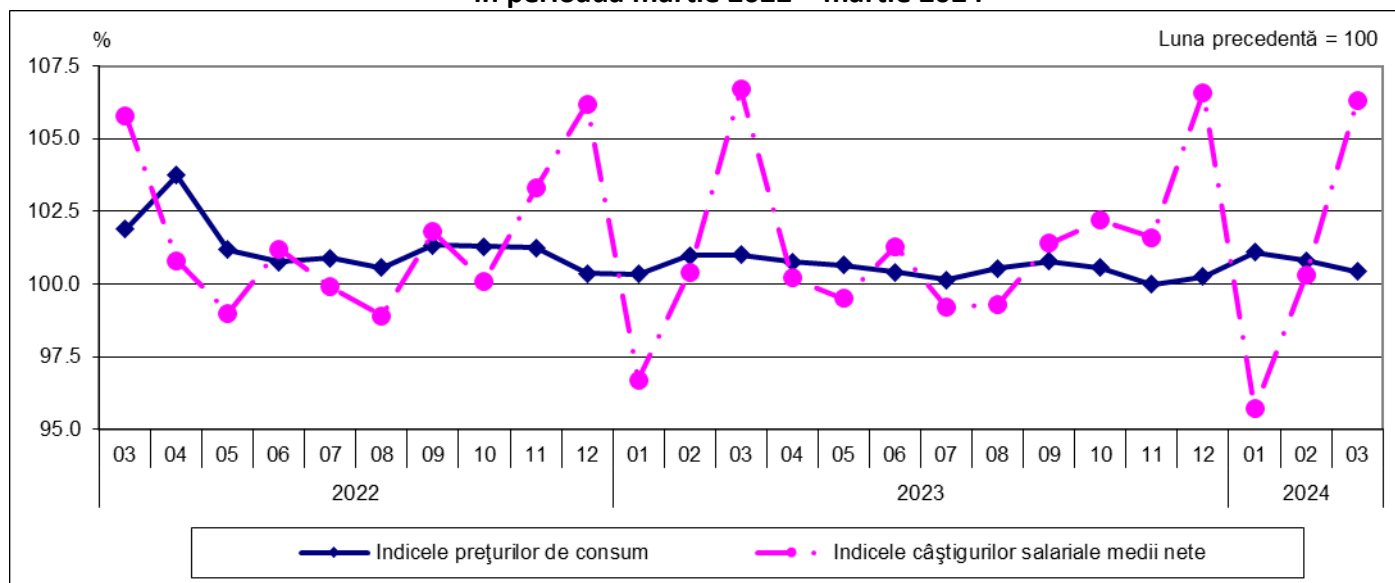
Martie 2024 comparativ cu Martie 2023

- Comparativ cu luna martie a anului precedent, câștigul salarial mediu net a crescut cu 13,9%^{**)}.

Câștigul salarial în raport cu evoluția prețurilor de consum

- Indicele câștigului salarial real¹ a fost 106,8% în luna martie 2024 față de luna martie 2023.
- Indicele câștigului salarial real a fost 105,9% în martie 2024 față de luna februarie 2024.
- Față de luna octombrie 1990, indicele câștigului salarial real a fost 252,6%, cu 14,0 puncte procentuale mai mare decât cel înregistrat în luna februarie 2024.

Evoluția indicilor prețurilor de consum și a indicilor câștigurilor salariale medii nete, în perioada martie 2022 – martie 2024



[Datele graficului \(xls\)](#)

În cursul anului se înregistrează fluctuații ale câștigului salarial determinate, în principal, de acordarea premiilor anuale și a primelor de sărbători, în special în lunile luate ca bază de comparație (decembrie, martie/aprilie). Acestea influențează creșterile sau scăderile în funcție de perioada în care sunt acordate, conducând, în cele din urmă, la estomparea fluctuațiilor câștigului salarial lunar la nivelul întregului an.

Evoluția câștigului salarial real depinde, atât de fluctuațiile câștigului salarial mediu net, cât și de rata inflației.

^{*)} Vezi [Precizările metodologice](#) de la punctul 4. Concepte și definiții

^{**)} Evoluția câștigului salarial mediu net pentru perioada martie 2023 – martie 2024 este prezentată în [Anexă](#)

¹ Calculat ca raport între indicele câștigului salarial mediu net și indicele prețurilor de consum

Martie 2024 comparativ cu Februarie 2024

În luna martie 2024, în **majoritatea activităților din sectorul economic²**, **nivelul câștigului salarial mediu net a crescut** ca urmare a acordării de prime ocazionale (prime trimestriale, anuale, al 13-lea salariu, pentru performanțe deosebite ori pentru sărbătorile de Paște), drepturi în natură și ajutoare bănești, sume din profitul net și din alte fonduri (inclusiv bilete de valoare). De asemenea, creșterile câștigului salarial mediu net s-au datorat realizărilor de producție ori încasărilor mai mari (funcție de contracte/proiecte).

Cele mai semnificative creșteri ale câștigului salarial mediu net la nivel de secțiuni/diviziuni CAEN Rev.2 s-au înregistrat după cum urmează:

- cu 42,1% în fabricarea produselor din tutun, respectiv cu 35,6% în activități de asigurări, reasigurări și ale fondurilor de pensii (cu excepția celor din sistemul public de asigurări sociale);
- între 20,0% și 24,0% în fabricarea băuturilor, intermediari financiare (cu excepția activităților de asigurări și ale fondurilor de pensii), telecomunicații;
- între 13,0% și 17,5% în fabricarea altor produse din minerale nemetalice, activități de editare, fabricarea de mașini, utilaje și echipamente n.c.a, activități de servicii anexe extracției, activități profesionale, științifice și tehnice;
- între 7,5% și 12,0% în activități de servicii în tehnologia informației (inclusiv activități de servicii informatice), fabricarea autovehiculelor de transport rutier, a remorcilor și semiremorcilor, fabricarea substanțelor și a produselor chimice, colectarea și epurarea apelor uzate, captarea, tratarea și distribuția apei, fabricarea produselor de cocserie și a produselor obținute din prelucrarea țițeiului.

Scăderile câștigului salarial mediu net față de luna februarie 2024 au fost determinate de acordarea în lunile precedente de premii ocazionale (prime anuale sau pentru performanțe deosebite, al 13-lea salariu), drepturi în natură și ajutoare bănești, sume din profitul net și din alte fonduri. De asemenea, scăderile câștigului salarial mediu net au fost cauzate de nerealizările de producție ori încasărilor mai mici (funcție de contracte/proiecte), precum și de angajările de personal cu câștiguri salariale mai mici față de medie, din unele activități economice.

Cele mai semnificative scăderi ale câștigului salarial mediu net la nivel de secțiuni/diviziuni CAEN Rev.2 s-au înregistrat după cum urmează:

- cu 11,1% în activități auxiliare pentru intermediari financiare, activități de asigurare și fonduri de pensii;
- între 3,0% și 7,0% în extracția minereurilor metalifere, transporturi pe apă, fabricarea calculatoarelor și a produselor electronice și optice.

În **sectorul bugetar³**, câștigului salarial mediu net a crescut în luna martie 2024 comparativ cu luna precedentă astfel: în sănătate și asistență socială (+6,9%), în principal ca urmare a aplicării anumitor prevederi legale⁴, în învățământ (+4,6%), urmare reluării plății cu ora a cadrelor didactice, respectiv în administrația publică (+1,7%), prin începerea acordării biletelor de valoare (tichete de vacanță) aferente anului 2024.

Informații suplimentare:

***) Câștigul salarial mediu brut lunar se determină prin raportarea sumelor brute plătite din fondul de salarii, din profitul net și alte fonduri (exclusiv sumele compensatorii, sumele plătite retroactiv ca urmare a câștigării în instanță a drepturilor bănești aferente anilor anteriori) la numărul mediu al salariaților.**

Pentru interpretarea corectă a indicatorilor, vă rugăm să consultați [Precizările Metodologice](#) atașate comunicatului pe homepage. *Câștigurile salariale medii lunare brute și nete sunt prezentate în [Anexă](#). Informații suplimentare se pot obține:*

- *accesând baza de date on-line TEMPO (începând cu data de 16 mai 2024):*

<http://statistici.insse.ro:8077/tempo-online/#/pages/tables/insse-table>

- *din publicația Buletinul Statistic Lunar nr. 3/2024: <https://insse.ro/cms/ro/publicatii-statistice-in-format-electronic>*

Următorul comunicat de presă referitor la câștigul salarial mediu lunar va apărea la data de 12 iunie 2024.

Arhiva comunicatelor de presă <https://insse.ro/cms/ro/comunicate-de-presa-view>

Diracția de Comunicare: e-mail: biroupresa@insse.ro

Tel: +4021 3181869

² Exclusiv activitățile de administrație publică, învățământ, sănătate și asistență socială

³ Vezi [Precizările metodologice](#) de la punctul 3 referitoare la „sectorul bugetar”

⁴ O.U.G. nr. 19/2024 privind unele măsuri referitoare la salarizarea personalului din sănătate, asistență socială și alte sectoare de activitate bugetară

Tabel 1. CĂȘTIGURILE SALARIALE PE DIVIZIUNI CAEN Rev.2

	DIVIZIUNE	CĂȘTIGUL SALARIAL MEDIU ÎN LUNA MARTIE 2024			
		BRUT		NET	
		CAEN Rev.2	LEI	% față de februarie 2024	LEI
TOTAL ECONOMIE		8502	106.4	5185	106.3
Agricultură, silvicultură și pescuit	01-03	6145	100.9	3984	100.9
Agricultură, vânătoare și servicii anexe	01	5818	100.8	3886	101.0
Silvicultură și exploatare forestieră; pescuitul și acvacultura	02-03	7188	101.1	4297	100.9
Industria total	05-39	7702	106.5	4743	106.3
Industria extractivă	05-09	10671	104.9	6515	104.8
Extracția cărbunelui superior și inferior	05	10780	103.5	6511	104.3
Extracția petrolului brut și a gazelor naturale	06	14423	104.5	8536	104.4
Extracția minereurilor metalifere	07	7518	94.5	4449	93.0
Alte activități extractive	08	6408	102.2	4276	101.9
Activități de servicii anexe extracției	09	14645	113.6	8678	113.4
Industria prelucrătoare	10-33	7475	107.2	4625	106.9
Industria alimentară	10	5802	105.9	3884	105.4
Fabricarea băuturilor	11	10623	124.1	6363	123.8
Fabricarea produselor din tutun	12	21124	134.2	13250	142.1
Fabricarea produselor textile	13	5722	106.1	3495	105.8
Fabricarea articolelor de îmbrăcăminte	14	4523	101.7	2779	101.8
Tăbăcirea și finisarea pieilor; fabricarea articolelor de voiaj și marochinărie, harnașamentelor și încălțăminte; prepararea și vopsirea blănurilor	15	5320	102.7	3259	102.4
Prelucrarea lemnului, fabricarea produselor din lemn și plută, cu excepția mobilei; fabricarea articolelor din paie și din alte materiale vegetale împletite	16	5581	103.4	3461	103.4
Fabricarea hârtiei și a produselor din hârtie	17	7561	104.7	4571	104.5
Tipărire și reproducerea pe suporturi a înregistrărilor	18	6374	103.8	3872	103.9
Fabricarea produselor de cocserie și a produselor obținute din prelucrarea țițeiului	19	17144	107.7	10151	107.8
Fabricarea substanțelor și a produselor chimice	20	9345	110.8	5622	110.4
Fabricarea produselor farmaceutice de bază și a preparatelor farmaceutice	21	10533	104.0	6302	104.0
Fabricarea produselor din cauciuc și mase plastice	22	7788	104.2	4807	104.1
Fabricarea altor produse din minerale nemetalice	23	8832	118.5	5792	117.1
Industria metalurgică	24	8847	104.7	5319	104.6
Industria construcțiilor metalice și a produselor din metal, exclusiv mașini, utilaje și instalații	25	7500	103.9	4715	103.6
Fabricarea calculatoarelor și a produselor electronice și optice	26	8735	96.8	5278	96.7
Fabricarea echipamentelor electrice	27	7458	104.3	4536	104.4
Fabricarea de mașini, utilaje și echipamente n.c.a	28	9576	113.7	5737	113.7
Fabricarea autovehiculelor de transport rutier, a remorcilor și semiremorcilor	29	9190	111.0	5564	110.5
Fabricarea altor mijloace de transport	30	8816	104.0	5302	103.6
Fabricarea de mobilă	31	5270	102.0	3223	101.9
Alte activități industriale n.c.a.	32	6090	100.4	3719	100.4
Repararea, întreținerea și instalarea mașinilor și echipamentelor	33	8363	104.5	5057	104.9
Producția și furnizarea de energie electrică și termică, gaze, apă caldă și aer condiționat	35	11552	101.1	6915	101.2
Distribuția apei; salubritate gestionarea deșeurilor, activități de decontaminare	36-39	6820	104.9	4097	104.9
Captarea, tratarea și distribuția apei	36	7721	107.7	4631	107.9
Colectarea și epurarea apelor uzate	37	7270	108.0	4377	108.4
Colectarea, tratarea și eliminarea deșeurilor; activități de recuperare a materialelor reciclabile; activități și servicii de decontaminare	38-39	6091	101.9	3663	101.8
Construcții	41-43	6980	102.7	4707	102.6
Comerț cu ridicata și cu amănuntul; repararea autovehiculelor și a motocicletelor	45-47	7574	105.1	4567	105.0
Transport și depozitare	49-53	8128	101.5	4885	101.5
Transporturi terestre și transporturi prin conducte	49	7351	101.6	4425	101.6
Transporturi pe apă	50	9984	94.5	6120	95.3
Transporturi aeriene	51	14236	97.7	8838	97.7
Depozitare și activități auxiliare pentru transporturi	52	10859	101.3	6459	101.4
Activități de poștă și de curier	53	5768	103.5	3519	103.4
Hoteluri și restaurante	55-56	4916	103.6	2987	103.7
Informații și comunicații	58-63	17940	113.4	11005	113.1

Tabel 1. CĂȘTIGURILE SALARIALE PE DIVIZIUNI CAEN Rev.2

	DIVIZIUNE	CĂȘTIGUL SALARIAL MEDIU ÎN LUNA MARTIE 2024			
		BRUT		NET	
	CAEN Rev.2	LEI	% față de februarie 2024	LEI	% față de februarie 2024
Activități de editare	58	17146	114.8	10506	114.9
Activități de producție cinematografică, video și de programe de televiziune; înregistrări audio și activități de editare muzicală; activități de difuzare și transmitere de programe	59-60	10468	105.6	6208	105.5
Telecomunicații	61	12032	120.3	7237	120.4
Activități de servicii în tehnologia informației; activități de servicii informatice	62-63	20522	112.6	12653	112.0
Intermedieri financiare și asigurări	64-66	15934	122.1	9488	121.9
Intermedieri financiare, cu excepția activităților de asigurări și ale fondurilor de pensii	64	16210	123.8	9651	123.7
Activități de asigurări, reasigurări și ale fondurilor de pensii (cu excepția celor din sistemul public de asigurări sociale)	65	19968	136.5	11868	135.6
Activități auxiliare pentru intermedieri financiare, activități de asigurare și fonduri de pensii	66	9948	88.6	5954	88.9
Tranzacții imobiliare	68	8077	105.6	4825	105.4
Activități profesionale, științifice și tehnice	69-75	11921	113.2	7262	113.2
din care: Cercetare-dezvoltare	72	11364	105.0	6924	104.8
Activități de servicii administrative și activități de servicii suport	77-82	6742	106.4	4068	106.4
Administrație publică și apărare; asigurări sociale din sistemul public⁾	84	11266	101.5	6665	101.7
Învățământ	85	9682	104.4	5708	104.6
Sănătate și asistență socială	86-88	8437	106.8	4987	106.9
Activități de spectacole, culturale și recreative	90-93	6998	104.6	4191	105.0
Alte activități de servicii	94-96	5647	102.5	3400	102.6

⁾ exclusiv forțele armate și asimilați